



## Buddhist Hung Sean Chau Memorial College

10 Ping Ting Road, Hammer Hill, Kowloon, Hong Kong.

Telephone: 2322-6915

Fax No.: 2351-3614

九龍斧山平定道十號  
香港佛教聯合會主辦

佛教孔仙洲紀念中學

### 書面報價 / 招標書

學校檔號：2223T01

執事先生 / 女士：

#### 承投提供 2022-2023年度 三樓STEM LAB工程 項目

現誠邀 貴公司承辦提供隨附的書面報價 / 投標附表上所列的物品及服務。倘 貴公司不擬接納部分訂貨，請於書面報價 / 投標附表上清楚註明。

1. **書面報價 / 投標表格及附件必須填妥一式兩份**，並放置信封內封密。信封面應清楚註明：  
(承投 學校檔號：2223T01, 2022-2023年度 三樓STEM LAB工程 項目) 書面報價 / 投標書。  
書面報價 / 投標應寄往 九龍斧山平定道十號 佛教孔仙洲紀念中學，並須於 2022年09月19日(星期一)中午12時前送達上述地址。逾期的書面報價 / 投標書概不受理。 貴公司的書面報價 / 投標書有效期為90天，由上述截止書面報價 / 投標書日期起計。如在該90天內仍未接獲訂單，則是次書面報價 / 投標書可視作落選論。另外亦請注意， 貴公司必須填妥書面報價 / 投標書附表(附件一) 至 (附件五)並一式兩份，否則書面報價 / 投標書概不受理。
2. 倘若2022年09月19日(星期一)上午09時至中午12時期間，天文台發出黑色暴雨警告信號或八號(或以上)的熱帶氣旋訊號，截標日期將順延至下一個工作天的同一時間。
3. 本校將考慮投標所提供之服務及質素為重點，而非單以價低者得作准，並保留選擇承辦商之最終決定權，任何投標表格及有關文件一概不會發還。
4. 倘 貴公司未能或不擬書面報價 / 投標書，亦請儘快把投標表格寄回上述地址，並列明不擬書面報價 / 投標書的原因 (請填寫不擬書面報價 / 投標書通知)。
5. 請勿在書面報價 / 投標書封面上顯示 貴公司的身份。
6. 學校邀請書面報價 / 投標書承辦所需物品及服務時，會以「整批」、「分組」或「分項」形式考慮接受供應商的書面報價 / 投標書。

校長

陳詩韻



謹啟

2022年08月24日

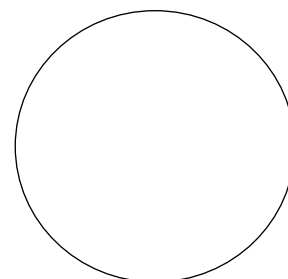
附件：書面報價 / 投標書附表(附件一)、承辦投標表格(附件二)、有關防止賄賂條例及利益衝突申報(附件三)、不擬書面報價 / 投標通知書(附件四)、所需產品資料 (附件五)

書面報價 / 投標書附表  
(須填妥一式兩份)

(第 4、5 和 6 項須由供應商填寫)

(1) 項目編號	(2) 物品說明/規格	(3) 所需 數量	(4) 單價 (元)	(5) 總數 (元)	(6) 提供 送貨服務
1	三樓 STEM LAB 工程 (詳細資料請看附件五)				
			總價 (元)		

本公司/本人明白，如收到學校訂單後未能供應書面報價 / 投標書上所列物品及服務，本公司/本人須負責賠償學校從另處採購上述物品及服務的差價。



公司印鑑

供應商名稱： \_\_\_\_\_

獲授權簽署報書面報價 / 投標書的代表的姓名及署名

姓名(請以正楷填寫)： \_\_\_\_\_ 簽署： \_\_\_\_\_

日期： \_\_\_\_\_

◆ 如可以請 貴公司提供一份完整報價單，謝謝！

承投書面報價 / 投標書表格  
(須填妥一式兩份)

承投供應 2022-2023 年度 三樓 STEM LAB 工程 的書面報價 / 投標書表格

學校名稱及地址： 佛教孔仙洲紀念中學

九龍斧山平定道 10 號

學校檔號(由校方填寫)： 2223T01

截止書面報價/截標的日期和時間(由校方填寫)： 19-09-2022(星期一)中午 12 點正

第 I 部分

下方簽署人願意按照正式訂單上訂明的日期及所列的價格，以及校方提供的任何圖則及規格，包括勞工、材料及其他所有費用，以及校方所提出的細則，提供書面報價/投標書附表上所列項目的物品及服務。下方簽署人知悉，所有未經特別註明的項目，均須按照該細則的規定提供物品及服務；書面報價/投標書由上述截止日期起計 90 天內仍屬有效；校方不一定採納索價最低的書面報價單/投標書或任何一份書面報價單/投標書，並有權在書面報價單/投標書的有效期內，採納某份書面報價單/投標書的全部或部分內容。下方簽署人亦保證其公司的商業登記及僱員補償保險均屬有效，而其公司所提供的物品及服務不會損壞學校的校舍。

第 II 部分

再行確定書面報價單 / 投標書的有效期

有關書面報價單/投標書的第 I 部分，現再確定本公司的書面報價單/投標書有效期由截標日起計為 90 天。

(附件二)

下方簽署人亦同意，書面報價單/投標書的有效期一經再行確定，其公司就該事項註明於投標表格內的預印條文，即不再適用。

日期：\_\_\_\_\_年\_\_\_\_\_月\_\_\_\_\_日

姓名(請以正楷填寫)：

\_\_\_\_\_

簽署人：

\_\_\_\_\_

職銜：\_\_\_\_\_ (請註明職位，例如董事、經理、秘書等)

\_\_\_\_\_

上方簽署人已獲授權，代表：—

\_\_\_\_\_ 公司簽署書面報價單/投標書，該公司在

香港註冊的辦事處地址為

\_\_\_\_\_

電話號碼：\_\_\_\_\_

傳真號碼：\_\_\_\_\_

## 有關防止賄賂條例及利益衝突申報

(須填妥一式兩份)

### 確定遵守防止賄賂條款

競投人、其僱員及代理人不得向學校僱員、校董會 / 法團校董會成員，或負責考慮與本合約相關事宜的有關委員會的任何家長或學生代表提供利益（香港法例第 201 章《防止賄賂條例》所界定的「利益」）。競投人、其僱員或代理人向有關人士提供任何利益，根據《防止賄賂條例》可構成罪行，並可導致合約無效。學校亦可取消批出的合約，而競投人須為學校所蒙受的任何損失或損害負上法律責任。

代表簽署：\_\_\_\_\_ 代表姓名(正楷)：\_\_\_\_\_

職位：\_\_\_\_\_ 日期：\_\_\_\_\_年\_\_\_\_\_月\_\_\_\_\_日

### 利益衝突申報及資料保密

1. 你有沒有與佛教孔仙洲紀念中學內任何人士或業務上有利益關係（註譯 1）？

有  沒有 （如有，請說明）。

\_\_\_\_\_

2. 你的家人或親屬（註譯 2）有沒有擔任此學校的現任職位？

有  沒有 （如有，請提供姓名及關係）。

\_\_\_\_\_

3. 本人已細閱學校就利益衝突方面所制定的政策，並明白其內容。是次參與投標的商戶與本人及直系親屬並沒有業務往來或任何直接或間接的財務利益。並承諾不會在未經學校授權下披露有關報價或招標的資料。

註譯（1）個人利益包括你參予經營/承包學校的各項服務等。

註譯（2）你的家人或的親屬包括：

- a. 你的配偶    b. 你的父母    c. 你的配偶父母    d. 你的兄弟姐妹及其配偶；以及  
e. 你或你的配偶的子女及其配偶

\_\_\_\_\_

申報人姓名

申報人簽署

日期

佛教孔仙洲紀念中學

不擬書面報價 / 投標通知書

致:佛教孔仙洲紀念中學書面報價 / 投標審批委員會

有關承投: 2223T01 2022-2023 年度 三樓 STEM LAB 工程項目

(截標日期: 2022 年 09 月 19 日(星期一)中午 12 時正), 本人抱歉未能提供報價, 理由如下  
(請於適用方格內加上✓號)

原因	註(如需填寫)
<input type="checkbox"/> 書面報價 / 投標貨品不在本公司的供應 / 服務範圍之內	_____
<input type="checkbox"/> 未能符合書面報價 / 投標規格	_____
<input type="checkbox"/> 未能按照編排送貨	_____
<input type="checkbox"/> 未能按照截標日期報價 / 投標	_____
<input type="checkbox"/> 書面報價 / 投標的貨量太少	_____
<input type="checkbox"/> 其他理由(請說明)	_____ _____ _____

書面報價 / 投標公司名稱 : \_\_\_\_\_

獲授權簽署書面報價 / 投標書的代表簽署

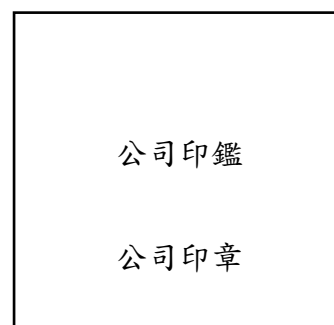
: \_\_\_\_\_

姓名(請以正楷填寫) : \_\_\_\_\_

職銜 : \_\_\_\_\_

(請註明職位, 如董事、經理、秘書等)

日期 : \_\_\_\_\_



承投 2022-2023 年度三樓 STEM LAB 工程項目

(須填妥一式兩份)

(第 4、5 和 6 項須由供應商填寫)

(1) 項目編號	(2) 物品說明/規格	(3) 所需數量	(4) 單價 (元)	(5) 總價 (元)	(6) 提供的送貨服務
前期工程	前期工程				
1. 購買工程勞工及第三者責任保險	- 勞工保險保額不少於港幣 200,000,000 - 第三者責任保額不少於港幣 10,000,000	1 單			
2. 現場保護	- 包括以 18MM 木夾板圍封工地，以及用中空板及纖維板保護相關公眾地方 - 包括工地需保留的物件以及運送所需經過的通道，圍封工地。	1 單			
室內設計	室內設計、平面圖及諮詢				
3. 提供初步 STEM Centre 的設計概念及材料	- 設計應配合 STEM 理念及貼近機械元素，具有靈活性及互動性分組功能 - 必須在招標時間表中提供詳細的設計及施工圖	1 單	已包括	已包括	
4. 提供設計草圖 (必需於招標階段提交)	- 提供室內設計計畫書、3D 設計效果圖、VR 360 設計效果圖。 - 工程開始之前，提交傢具佈置，圖紙和規格供學校批准	1 單	已包括	已包括	
5. 提供結構圖及以下有關圖樣	- 工程設計圖及規劃 - 提供平面圖及電位圖 - 3D 設計圖 - 提供電腦彩色效果圖 - 提供施工圖 - 修改所有圖樣 (2 次) - 提供一套以設計概念為原則的物料應用清單	1 單			
項目管理	項目管理				
6.	- 項目管理經理應負責現場工作的協調和監督，並參加學校的查詢和投訴。承判商需把項目管理經理資格給予學校批准。若項目管理經理表現未如理想，學校有權要求更換項目管理經理。 - 項目管理經理需於工程期間提供項目工程時間表 - 項目管理經理而每週報告學校進度報告 - 項目管理經理需理解所有設計圖	1 單	已包括	已包括	

	- 監察時跟施工單位跟進物料應用 - 工程現場環境安全 - 工程現場環境保護與完工後清潔				
清拆項目	清拆項目				
7	- 拆除及運走課室內原有所有教師桌、教師椅及學生桌椅	1			
8	- 拆除及運走原有室內黑板，音響設備	2			
9	- 拆除及運走課室內原有天花吊燈、白板前吊燈及相關廢棄喉管及電線	30			
10	- 須填補螺絲孔及掃油				
11	- 拆除及運走課室內原有天花吊扇、抽氣扇抽油煙機及相關廢棄喉管及電線	11			
12	- 拆除及運走原有煤氣爐、煮食爐及相關廢棄喉管及線材	7			
13	- 拆除整個煤氣及相關喉管，裝置				
14	- 封回電掣位、拆除電線及膠喉管				
15	- 拆除課室內原有洗手盆及保留來去水喉管	4 單			
16	- 清拆近前課室中心位置大面積牆身指定位置間隔牆（混凝土非主力結構牆）及牆上電力喉管及裝置	228 平方尺			
17	- 清拆及運走課室內雲石面矮櫃（不高於 1.2 米）	332 平方米			
18	- 清拆及運走課室內儲物櫃（高於 1.2 米）	3 單			
19	- 拆除及運走間隔牆門簾	1 單			
20	- 拆除及運走雪櫃	2 單			
電力項目及網絡工程					
21.	根據設計，改動現場電位 / 供應及安裝 13A 蘇位及 配色設計制面 - 以暗線藏喉式施工佈線（包括開坑、藏喉及拉線之費用）（喉管佈置如涉及消防安全問題，如過牆孔必須使用鋅鐵喉及新造防火套筒、及使用達致防火標準之防火密封膠填充空隙） 選用電綫規格必須符合機電工程署之要求（如蘇位必須使用 2.5/4mm 電綫、燈線必須使用 1.5mm 電綫） - 完工後，須提交機電工程署要求之完工證明書（WR1） - 開坑完成後，須以混凝土（混凝土比例為：1 水泥：2 沙：4 石）批盪填平施工期間損毀位置，再以批灰掃平表面，塗上一層防水	20 位			



司拿底漆及兩層面漆美化				
22. 提供及安裝特製條子造型天花 LED 吊燈、漫射裝置連支架 ◆ 配合課室主題 - 形狀要求:條子形 - 燈具顏色: 白色/暖色 - 燈具大小: 長不少於 900MM - 燈具規格:- 能以智能遙控系統控制開關及調較照明光度 · IEC 60598-1· IEC 60598-2-1· IEC 62722-1· IEC 62722-2-1 - 可調光, 可配合智能家居及以 HOMEKIT 或 GOOGLE PLAY 方式 控制燈光 - 配置獨立 IOT 專用智能開關面板 - 燈色要求: 4000K-6500K (承建商須提供最少兩種燈色予校方選擇) - 施工要求:以金屬支架支撐及懸掛, 如需要金屬焊接, 承辦商須按排持焊接工進行工程 - 支架要求: 如設計之燈具涉及任何懸臂式吊掛, 承辦商必須提供註冊專業工程師之安全報告核實安全性	40 組			
23. 提供及更換課室內中央位置兩門旁所有總燈掣開關掣面 - 掣面款式需配合整體設計 - 更換所有獨立開關燈掣	30 單			
24. 提供及更換課室內中央位置兩門旁兩邊總燈掣箱 - 總燈掣箱款式需配合整體	2 單			
25. 提供及於牆上安裝 EUBIQ 電力插座軌道 (展示櫃下位置) - 以暗線藏喉式施工佈線 (包括開坑、藏喉及拉線之費用) - (喉管佈置如涉及消防安全問題, 如過牆孔必須使用鋅鐵喉及新造防火套筒、及使用達致防火標準之防火密封膠填充空隙) - 於電箱內新造獨 32ARCCB 斷路器 - 完工後, 須提交機電工程署要求之完工證明書 (WR1)	21 呎			
26. 提供及於牆上安裝 EUBIQ 電力插座軌道 (製作區長枱上)	15 呎			
27. 提供適合 5.5 項 EUBIQ 豪華款 13A 英式適配器	20 個			
<b>特色地台工程</b>				
28. 鋪設地板前清潔及平整地面 (以吸塵機處理底部, 細石及木屑等廢物) 於地面有缺陷位置以混合英泥沙盪平地面	1380 平方尺			
29. 於前活動區位置鋪設自流平水泥地 (製作、教學及拍攝區) (以打磨機打磨基礎地面, 磨掉地面的雜質, 砂粒和浮塵, 以再吸塵機處理灰塵) 項目施工前需確保地面平坦, 填上至少兩層自流平底料 自流平厚度約為 10MM 面層拋光及保護需以專用環氧樹脂漆作保護 地板視覺上必須看表面光滑, 美觀, 不可有任何漏孔, 具有耐腐蝕, 耐衝擊等特點	1380 平方尺			

<p>30. 於施工地點鋪設不少於 5 mm 之無甲醛無縫卡扣式膠地板 具阻燃、防水及防滑技術 提供全場所有接駁位修口部份(包括櫃邊、門框及牆身邊) 所有指定修邊位須以相似顏色之填縫膠修口 門框位置須特別修邊處理 項目施工前需確保地面平坦</p>	<p>1380 平方尺</p>			
<p>31. 於全室圍邊安裝 100mm 高實木地腳線 包括修口、唧膠及修邊處理</p>	<p>46 米</p>			
<p>牆身及天花工程</p>				
<p>32. 全室天花執底、牆身剷底批灰、面油防潮淨味抗甲醛乳膠漆 掃油最少三層，包括一層底漆及兩層面漆、批灰至少兩層 包括天花及牆身喉管、電力槽管、電箱包括批盪修補所有天花及牆身破裂位置及細微裂紋 選用品牌：英國 ICI 牌防潮淨味抗甲醛乳膠漆 批灰品牌：NIPPO 立邦淨味批牆灰 防潮底漆：SKK 日本防潮底漆 油漆品牌：英國 ICI 公司多樂士防潮淨味抗甲醛乳膠漆</p>	<p>2821 平方尺</p>			
<p>33. 新造特色金屬結構造型假天花 於個別指定位置安裝維修生口(尺寸需足夠維修或更換原有大型網絡機件)，提供一切相關五金配件 該結構必須由註冊專業工程師簽署，以核準其結構安全性 於假天花供應位置予照明燈安裝及電力佈線，安裝活門式維修通道 於假天花供應位置予校方安裝攝影器材 招標階段提供平面圖及 3D 立體圖設計</p>	<p>600 平方尺</p>			
<p>34. 新造特色木紋結構鋁板裝飾(橫陣及結構位置) 於個別指定位置安裝維修生口(尺寸需足夠維修或更換原有大型網絡機件)，及提供一切相關五金配件 連內嵌式 RGB LED 燈效(可以 HOMEKIT 或 GOOGLE PLAY 隨時改變燈光顏色及光暗) 需於假天花供應位置予照明燈安裝及電力佈線，及安裝活門式維修通道 需於假天花供應位置予校方安裝攝影器材 於招標階段提供平面圖及 3D 立體圖設計</p>	<p>1 單</p>			
<p>35. 近梯級座位後新造特色木條結構特色牆(連發光燈牌) - 於個別指定位置安裝維修生口(尺寸需足夠維修或更換原有大型網絡機件)， - 及提供一切相關五金配件</p>	<p>1 單</p>			

<ul style="list-style-type: none"> <li>- 連內嵌式 RGB LED 燈效 (可以 HOMEKIT 或 GOOGLE PLAY 隨時改變燈光顏色及光暗)</li> <li>- 木廊呎吋為 (3500mm 長*2000mm 闊*200mm 深)</li> <li>- 表層裝飾以木紋鋁條裝飾</li> </ul>				
木器項目				
<p>36. 新造及安裝特色木紋文件櫃 (教學區) 連層板、門鉸及一切相關五金配件 角位需造圓角 以木工修口條及相近顏色填縫膠修飾傢俬與牆身、天花、地面駁口位置</p>	10 直呎	不少於 18mm 厚 E0 級夾板 造 1200mm 高 *3340mm 長 *400mm 深		
<p>37. 新造及安裝特色半腰工作檯面及儲物地櫃 (裝作檯間置區) 工作檯面需有足夠空間讓用家有充足位置工作及腿部空間 - 富美家防火膠板飾面 -3300mm 長 ; 600mm 闊 連層板及一切相關五金配件 - 需向校方提供相關物料證書及測試報告 連層板、及一切相關五金配件 角位需造圓角 以木工修口條及相近顏色填縫膠修飾傢俬與牆身、地面駁口位置 - 需提供設計草圖</p>	21 直呎	不少於 18mm 厚 E0 級夾板 造 -3340mm 長 ; 600mm 闊		
<p>38. 新造及安裝三層梯級連軟墊座位 - -連訂造軟墊, D168 顏色供校方選擇 (依提供色版) 第二層: 400mm 高*4000mm 長*800mm 深 連層板及一切相關五金配件 第三層: 400mm 高*3500mm 長*400mm 深 角位需造圓角 以木工修口條及相近顏色填縫膠修飾傢俬與牆身、地面駁口位置 設計、新造及安裝特色造型一小時雙掩防火標準木門</p>	39 直呎	不少於 18mm 厚 E0 級夾板 造 第一層: 400mm 高 *4500mm 長 *1600mm 深		
<p>39. 新造及安裝石移動摺疊工作長檯 (製作區) 工作檯面需有足夠空間讓用家有充足位置工作及腿部空間 - 富美家防火膠板飾面 打開時: 900mm 高*1000mm 長*1200mm 闊 結構及檯面選用物料需選用工業級耐重物料 - 需向校方提供相關物料證書及測試報告 -下層為層架, 可獨立收納工具 -每張桌面打開為了 1200mm 闊, 摺疊時桌面為 700mm 闊 總共新造六張 由不少於 3mm 厚金屬結構造檯腳 角位需造圓角 以木工修口條及相近顏色填縫膠修飾傢俬與牆身、地面駁口位置 - 需提供設計草圖</p>	18 直呎	不少於 18mm 厚 E0 級夾板 造 摺疊時: 900mm 高 *1000mm 長 *700mm 闊		
<p>40. 近走廊位置牆身, 新造及安裝半腰鑽床工作檯 (操作區) 工作檯面需有足夠空間讓用家有充足位置工作及腿部空間 - 富美家防火膠板飾面</p>	24 直呎	不少於 18mm 厚 E0 級夾板 造 - 750mm 高 *7380mm 長		

<p>結構及檯面選用物料需選用工業級耐重物料 需向校方提供相關物料證書及測試報告 下方為儲物地櫃 由不少於 3mm 厚金屬結構造檯腳 角位需造圓角 以木工修口條及相近顏色填縫膠修飾傢俬與牆身、地面駁口位置 - 需提供設計草圖</p>		*600mm 深		
<p>41. 新造特色可移動收納枱（閒置區） - 連層板、間隔及一切相關五金配件 - 富美家 防火膠板飾面 角位需造圓角 - 需向校方提供相關物料證書 及測試報告 以木工修口條及相近顏色填縫膠修飾傢俬與 牆身、地面駁口位置 需提供設計草圖 - 枱下可收納移動學生枱</p>	6 直呎	不少於 18mm 厚 E0 級夾板 造 - 1200mm 高*2000mm 長 *520mm 深		
<p>42. 新造特色展示櫃（展示區） - - 以木工修口條及相近顏色填縫膠修飾傢俬與牆 身、地面駁口位置 - - 需提供設計草圖</p>	24 直呎	不少於 18mm 厚 E0 級夾板 1200mm*7380 mm*420mm 深		
<p>43. 新造工具牆（競技及拍攝區） - 可用作存放及展示工具- 提供工具儲存用之 固 定用具</p>	1 單	總尺寸約 6000mm*700m m		
傢俬項目				
<p>44. 新造特色科技感可摺疊流動教師桌（教學區 及活動區） - - 連於特製桌上安裝 LED 燈槽</p>	5 直呎	不少於 18mm 厚 E0 級夾板 造 - 2000mm 長*750mm 深 *750mm 高		
<p>45. 提供及安裝流動式教師椅（所有區） - 配備扶手 - 符合人體工學及 360 度旋轉功能 - 環保用料 - 具零甲醛證書</p>		1 張		
<p>46. 特別訂造及安裝流動梯形學生桌（教學區） - 足夠 30 人使用 - 呎吋為（上邊 700mm 下邊 1400mm 深 520mm 高 750mm）組成 - 可摺疊、流動 - 不少於 18mm 厚 E0 級夾板造 - 面層為可書寫玻璃面 - 訂造檯面為圓角設計 - 可組成多種不同形狀組合</p>	10 單			
<p>47. 提供全室可疊式學生用座椅（教學區） - 座椅顏色：黑色、白色 - 環保用料 - 具零甲醛證書</p>	30 單			

<p>48. 提供學生用座椅（製作區）</p> <ul style="list-style-type: none"> <li>- 不少於 500mm 厚實心竹桌面板</li> <li>- 升降高度 500mm（最低高度：710mm，最高高度：1210mm）</li> <li>- 最大承托力：70kg</li> <li>- 橫樑伸縮度 440mm（850mm-1290mm）</li> <li>- 角位需造圓角，減少身體意外碰觸撞傷</li> </ul>	30 單			
<p>49. -提供及安裝 86'' Zillok NG Pro 流動互動電子屏幕</p> <ul style="list-style-type: none"> <li>- 使用防眩光玻璃及 Android 11.0 OS，ROM4G + RAM32G 4K</li> <li>- 一鍵開關和慳電模式</li> <li>- 逼真書寫體驗</li> <li>- 輕觸式 menu 及搖控</li> <li>- 可使用網上瀏覽器</li> <li>- 支援 1080P HD 片播放</li> <li>- 支援本地/網上音樂播放</li> <li>- 可瀏覽大量圖片</li> <li>- 大量 office 軟件瀏覽器及管理程式</li> <li>- 支援 USB 更新</li> <li>- WIFI 無線上網</li> <li>- 實現無線連接</li> <li>- 支援所有裝置：電子白板支援無線鏡像傳輸</li> <li>- 智能白板軟件</li> <li>- 無線投影器</li> </ul>	1 單			
<p>50. 提供及安裝可調較式伸縮旋轉掛架（Zillok NG Pro 專用）</p> <ul style="list-style-type: none"> <li>- 金屬物料製</li> <li>- 能承托 86" 互動電子屏幕</li> <li>- 最高載重量 100KG</li> </ul>	1 單			
<p>51. 提供及安裝一體化 ZILLOK ALL In ONE 納米黑板</p> <p>前置鏡頭 800 萬像素高清攝像機 Max 3840*2160 @30fps</p> <p>左右兩側及主體表面可支持無塵粉筆書寫</p> <p>連 USB、HDMI 及 TOUCH 位</p> <ul style="list-style-type: none"> <li>-內置高清喇叭、3.5 音頻插位</li> </ul> <p>使用防眩光玻璃及 Android 11.0 OS，ROM4G + RAM32G 4K</p> <ul style="list-style-type: none"> <li>- 一鍵開關和慳電模式</li> <li>- 逼真書寫體驗</li> <li>- 輕觸式 menu 及搖控</li> <li>- 可使用網上瀏覽器</li> <li>- 支援 1080P HD 片播放</li> <li>- 支援本地/網上音樂播放</li> <li>- 可瀏覽大量圖片</li> <li>- 大量 office 軟件瀏覽器及管理程式</li> <li>- 支援 USB 更新</li> <li>- WIFI 無線上網</li> <li>- 實現無線連接</li> <li>- 支援所有裝置：電子白板支援無線鏡像傳輸</li> </ul>	1 單			

智能白板軟件 無線投影器				
52. 3D Printer 1a 打印技術:熔絲製造 FFF (Fused Filament Fabrication) - 型號:FlashForge 3D Printer Adventurer 3 可打印尺寸:150 長 x150 闊 x150 高 毫米 打印平台:可加熱及拆卸式 打印物料線徑:1.75 毫米 可打印物料:PLA, ABS, 啞色, PLA, 彈性物料 (PETG), ASA, 清潔物料 噴咀數量:1 噴咀直徑:04mm 層厚:01~04 mm 打印速度:每秒 10~100mm 檔案格式:STL, OBJ, 3MF, FPP, BMP, PNG, JPG, JPEG 操作系統:Windows 7 或以上,Mac OS 10.10 或以上 Linux 內置鏡頭:有 連接方式:WIFI, USB 記憶棒, 乙太網路 內置儲存空間:8GB 電源:220V 符合安全規格之三腳插滑 符合安全規格之三腳插頭	1 單			
門窗工程、窗簾工程				
53. 設計、新造及安裝特色造型一小時雙掩防火標準木門 - 清拆原有防火門及門框清拆後修補 - 尺寸 86" 觸控屏幕 1913*1084 mm - 整機 4258*1218 mm - 新造及安裝 12mm 強化厚清玻璃、具有一小時耐火時效雙掩玻璃門 (闊 1800mm, 高 2120mm)、 防火木門框、 - 不鏽鋼手柄及多馬地鉸對門	2 單			
54. 新造電動遮光窗簾 - 連提供及安裝專用電動組件 大約 - 1850mm 闊 - 連提供及安裝無線信號窗簾控制面板 - 連電源接駁 - 以暗線藏喉式施工佈線 (包括開坑、藏喉及拉線之費用) -可配合 IoT 智能家居系統使用	7 單	大約 - 1550mm 長		
55. 豎設實心隔音磚牆 (承建商須跟據小型工程第 3 級要求施工,並於完工後上交 MW05 小型工程完工通知及證明書詳細資料) - 提供由註冊專業工程師 RPE 簽名核准之結構安全、重力以及承重之安全報告 - 面層以水泥批盪平整表面及以批灰使表面致平滑 - 面層以油漆粉飾表面	70 平方呎			
56. 外牆設計及工程	1 單			

<ul style="list-style-type: none"> <li>-設計及建造 STEM Room 外走廊牆身提供及安裝設計所需牆身托底及造型物料</li> <li>-提供及安裝設計所需特式照明系統包括拉線，做喉，安裝開關製面及其他配件</li> <li>-連造電力喉管，電源接駁，接駁獨立單控電燈開關製位及相關材料提供 (喉管佈置如涉及消防安全問題，如過牆孔必須使用鋅鐵喉及新造防火套管，及使用達致防火標準之防火密封膠填充空隙)</li> <li>- 牆身油漆 (如需要) 需符合上述油漆工程要求</li> </ul>				
完工清潔費用				
<p>57. 完工後全室基本清潔</p> <ul style="list-style-type: none"> <li>- 清走施工期間裝修廢料、泥頭及垃圾 (包括搬運，處理，運輸及政府徵費)</li> <li>- 完工後清理所有裝修廢料、垃圾及泥頭之樓梯搬運費用、處理及運輸費用 (包括政府垃圾徵費)</li> <li>- 所有垃圾必須運到香港法例下的棄置場所，並包括該場所收取的費用</li> </ul>	<p>1 單 1 單 1 單</p>			
	<p>總價 (HK\$)</p>			

清拆原有家政室實景圖 如需要實地考察、度呎，請聯絡鄧浩然老師。

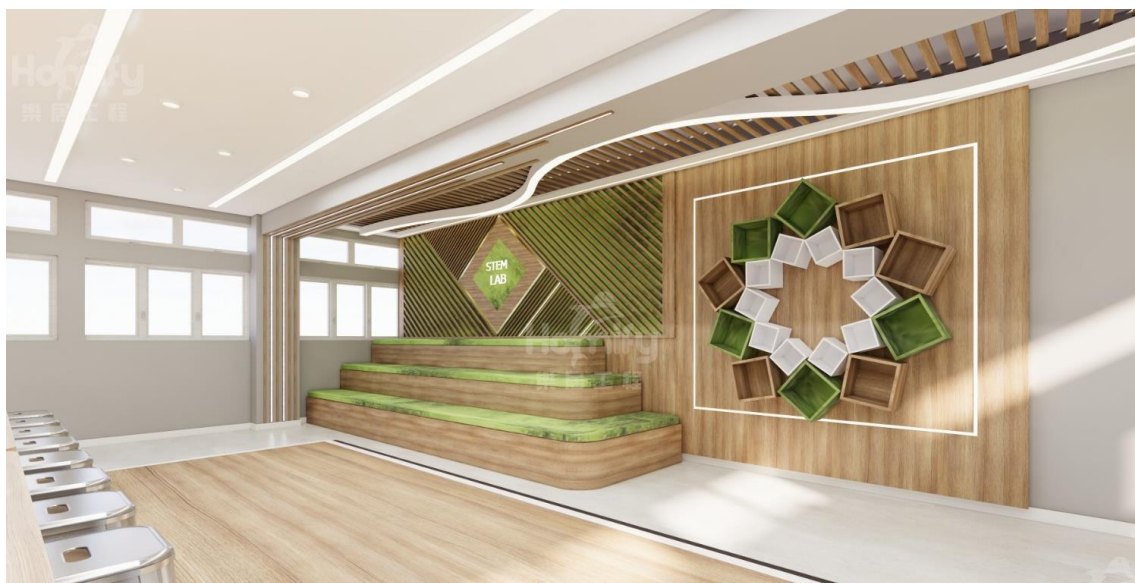




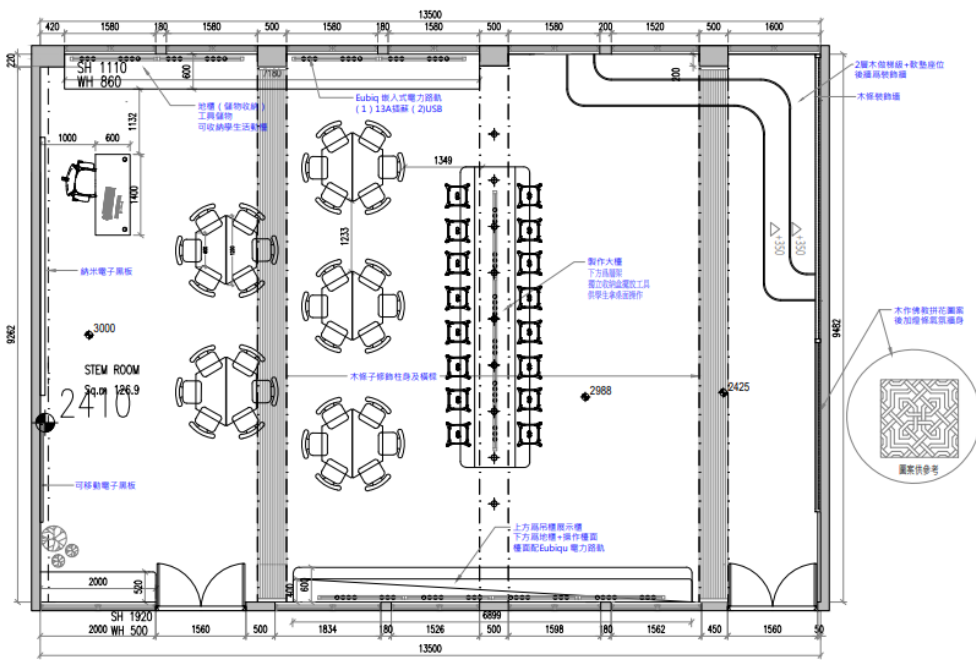
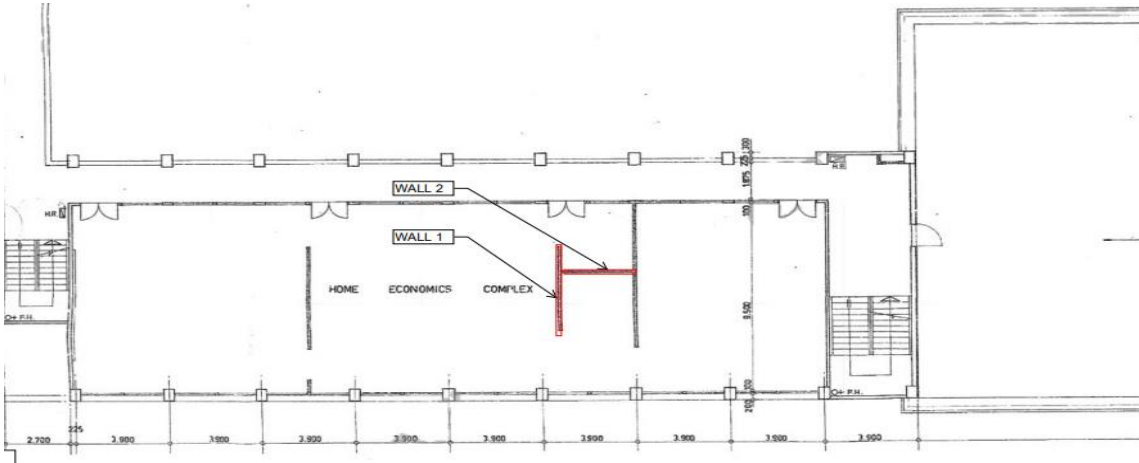
清拆原有家政室實景圖 如需要實地考察、度呎，請聯絡鄧浩然老師。



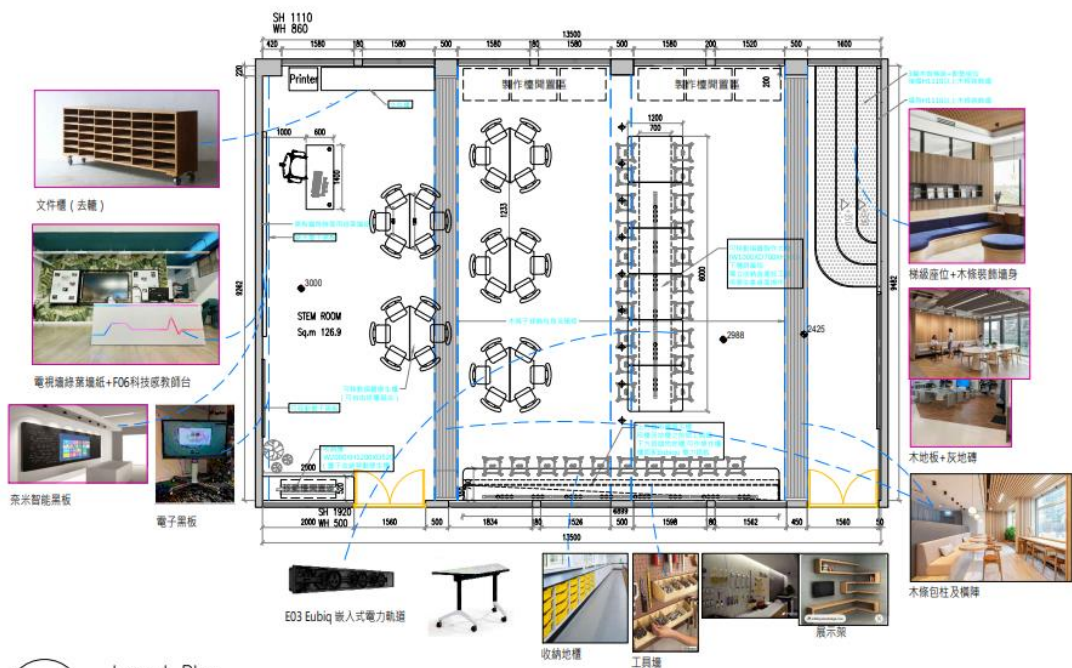
改動後的 STEM LAB\_期望示意圖







LAYOUT PLAN



Layout Plan

九龍斧山平定道 10 號

佛教孔仙洲紀念中學

校長 收

承投提供

「2022-2023 年度 三樓 STEM LAB 工程項目」

書面報價 / 投標書

招標檔號：2223T01

標書聯絡人：鄧浩然老師

聯絡人電話：2322 6915

截標日期：2022 年 09 月 19 日(星期一)，中午 12 時正